

Belagseinbau Zürcherstrasse, Altendorf

Anwohnerinformation Juni 2024



Geschätzte Anwohner im Einzugsgebiet Seestattstrasse

Für die Wiederherstellung der ebenen Strassenoberfläche wird in der Zürcherstrasse nun als letzter Schritt der Baumassnahmen im Zuge des Fernwärmeleitungs-Baues der Deckbelag ersetzt. Aufgrund des schlechten Belagszustandes in der Kreuzung Zürcherstrasse / Seestattstrasse muss in der Kreuzung der gesamte Belag vom 15.-19. Juli erneuert werden.

Folgende Beteiligte wirken am Projekt mit:

Bauherrschaft:	Energie Ausserschwyz AG
Projekt- und Bauleitung:	Locher Ingenieure AG
Bauunternehmung:	Hagedorn AG

Verkehrsführung / Zufahrt in Gebiet Seestattstrasse

Während dem Belagseinbau in der Kreuzung auf Seite Zürcherstrasse / Seestattstrasse vom **15.-17. Juli** muss der Verkehr der Seestattstrasse über den Parkplatz der Bäckerei Knobel / Spar zufahren, sowie über die Einbahn vor der Bank wegfahren. Die Zu- und Wegfahrt für die PW ist in der Übersicht auf der Rückseite dargestellt.

Aufgrund der beengten Zufahrtsverhältnisse ist während dieser Zeit keine Durchfahrt für LKW in das Gebiet Seestattstrasse möglich. Dies hat zur Folge, dass ebenfalls die Touren der Entsorgungsfirmen aufgrund der beengten Zufahrtsverhältnisse wegfallen werden.

Bitte befolgen Sie die Anweisungen des Baustellenpersonals und haben Sie Verständnis für die anfallenden Behinderungen. Bitte orientieren Sie auch Ihre Gäste, Kunden oder Lieferanten.

Es ist uns bewusst, dass diese Bauarbeiten Auswirkungen mit sich bringen. Alle Beteiligten sind bemüht, die vorgesehenen Arbeiten speditiv auszuführen und die Behinderungen möglichst klein zu halten. Haben Sie Fragen oder Anregungen, so wenden Sie sich bitte an uns. Wir setzen uns für eine problemlose Bauausführung ein und danken Ihnen im Voraus für Ihr Verständnis. Weitere Informationen finden sie auch unter www.easz.ch (inkl. geplanten Daten für die einzelnen Etappen).

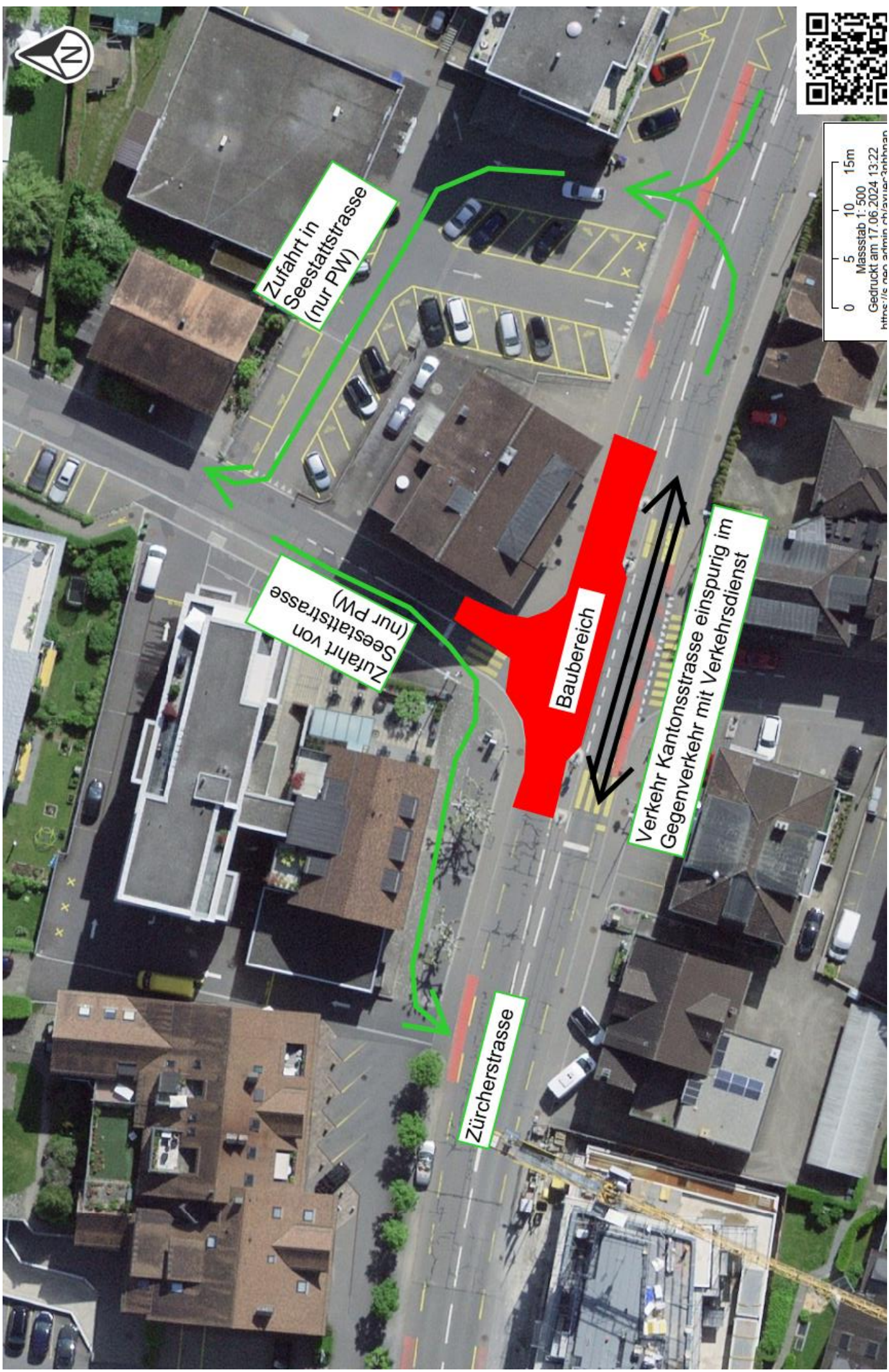
Freundliche Grüsse

Energie Ausserschwyz AG, Galgenen
Locher Ingenieure AG, Zürich
Hagedorn AG, Pfäffikon SZ

Matthias Schneider 043 443 79 64
Yannic Santmann 043 844 11 48



0 5 10 15m
Massstab 1:500
Gedruckt am 17.06.2024 13:22
htthre / r/c nan an/min rht/avir-ahnhan



Zufahrt in
Seestadtstrasse
(nur PW)

Zufahrt von
Seestadtstrasse
(nur PW)

Baubereich

Verkehr Kantonsstrasse einspurig im
Gegenverkehr mit Verkehrsdienst

Zürcherstrasse